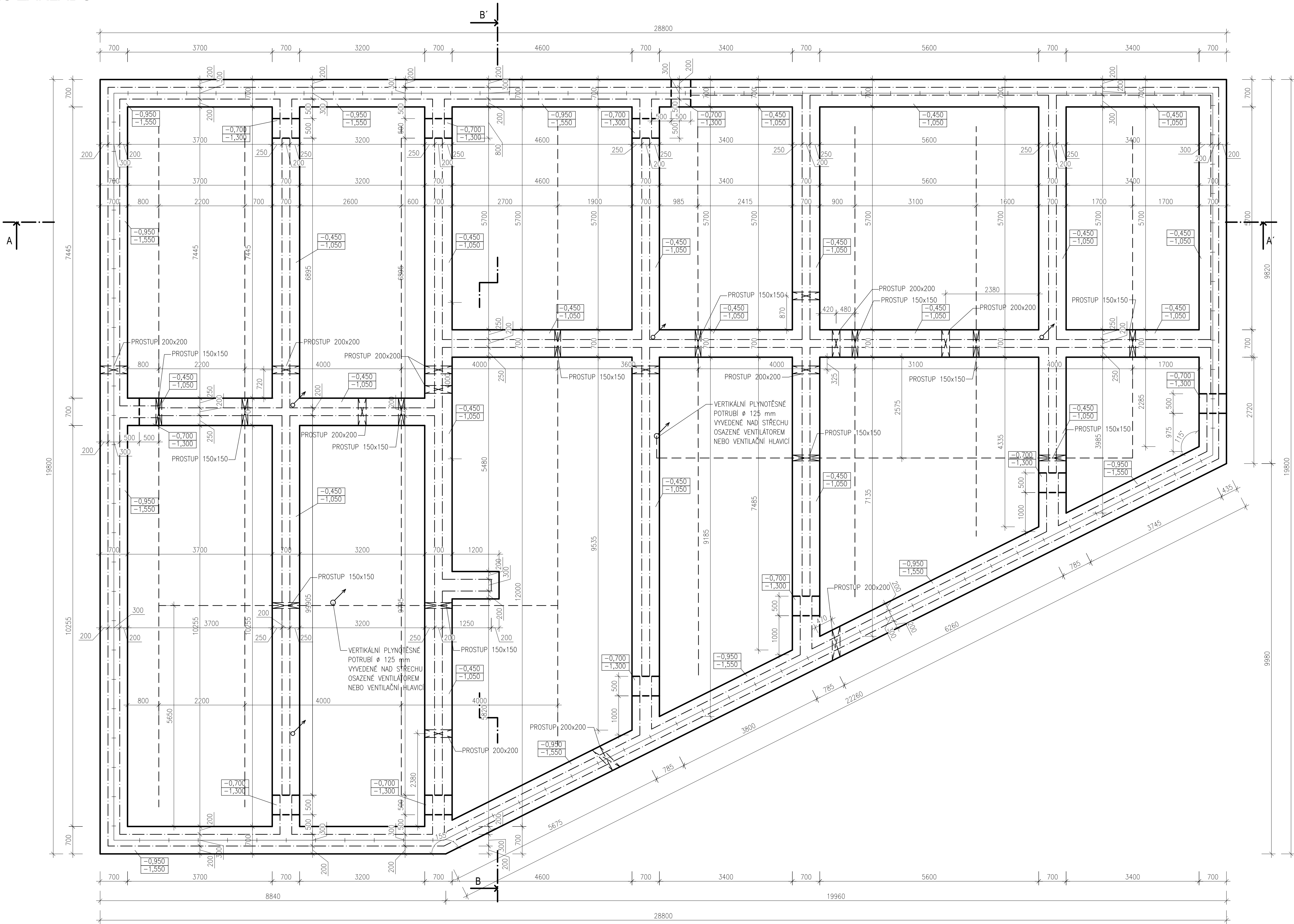
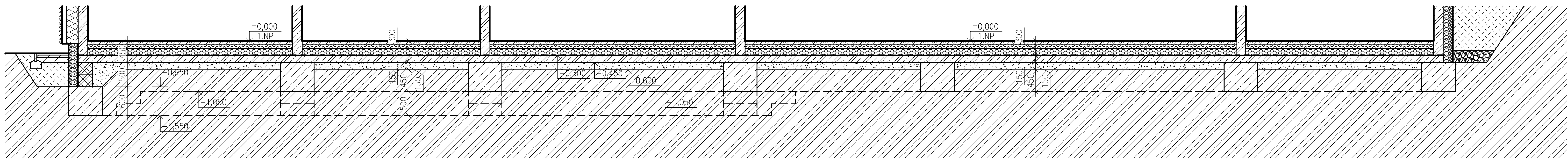


VÝKRES ZÁKLADŮ
M 1:50



ŘEZ A-A'



LEGENDA MATERIÁLŮ

- ŽELEZOBETONOVÉ KONSTRUKCE BETON C25/30 XC1, OCEL B 500 B, VYZTUŽENÍ DLE STATICKÉHO NÁVRHU
- BETON PROSTÝ, C16/20 S RECYKLOVANÝM KAMENIVEM REBETONG
- ZTRACENÉ BEDNĚNÍ 300x500x250 mm, PEVNOST V TLAKU 20 MPa, ZÁLIVKA Z BETONU C25/30 VÝZTUŽ DLE VÝPOČTU STATIKA
- EXTRUDOVANÝ POLYSTYREN XPS, TEPELNÁ VODIVOST $\lambda = 0,038 \text{ W/(m.K)}$, PEVNOST V TLAKU PŘI 10% ZATÍŽENÍ 300 kPa, FAKTOR DIFÚZNÍHO ODPORU 30-70
- TEPELNÁ IZOLACE Z KAMENNÉ VLNY TL. 250 mm, TEPELNÁ VODIVOST $\lambda = 0,035 \text{ W/(m.K)}$
- ZEMINA PŮVODNÍ
- ZHUTNĚNÝ NÁSPY ŠTĚRKODŘ
- ZEMINA NASYPANÁ ZHUTNĚNÁ
- HYDROIZOLACE, VIZ SPECIFIKACE JEDNOTLIVÝCH SKLADEB
- PROFILOVANÁ FÓLIE S NOPY, VÝŠKA NOPU 20 mm

LEGENDA GRAFICKÉHO ZNAČENÍ

- SCHEMATICKE ZNAČENÍ VEDENÍ ZEMNÍHO PÁSKU, TVOŘEN FeZn PÁSOVINOU 30/4 mm, USAZENÍ PÁSKU BUDE 50 mm NAD ZÁKLADOVOU SPÁROU, OBETONOVÁNÍ CHRÁNÍ PÁSEK PROTI KOROZI
- ODVĚTRÁNÍ PODLOŽÍ - RADON, DRENÁŽNÍ PERFOROVANÉ PPOTRUBÍ PVC $\varnothing 125 \text{ mm}$, UMÍSTĚNÉ POD ZÁKLADOVOU DESKOU VE ŠTĚRKU
- HORNÍ HRANA ZÁKLADOVÉHO PASU
SPODNÍ HRANA ZÁKLADOVÉHO PASU

POZNÁMKY

- VÝPOČET A NÁVRH ROZMĚRŮ ZÁKLADOVÝCH KONSTRUKCÍ JE SOUČÁSTÍ DOKUMENTACE
- PODKLADNÍ BETON VYZTUŽEN KARI SÍTI $\varnothing 8$, OKA 150x150 mm, V MÍSTĚ PŘÍČEK ZDOVOJENO
- PROSTUPY KONSTRUKCEMI BUDOU PROVEDENY DLE POŽADAVKŮ JEDNOTLIVÝCH PROFESÍ
- ÚNOSNOST ZÁKLADOVÉ PŮDY NUTNO OVĚŘIT GEOLOGICKÝM PRŮZKUMEM
- OBJEKT JE VYBAVEN JÍMACÍ SOUSTAVOU UMÍSTĚNOU NA STŘEŠNÍ ROVINĚ DLE PLATNÉ LEGISLATIVY, TEN BUDE SVEDEN A NÁPOJEN NA ZEMNÍCI PÁSKY
- PŘI PRÁCI S JEDNOTLIVÝMI VÝROBKY JE NUTNÉ DODRŽOVAT TECHNICKÉ POSTUPY VÝROBCŮ
- KÓTOVANO V KOORDINÁČNÍCH ROZMĚRECH

0,000 = 366,300 m n.m., B.p.v. / SOUŘADNICOVÝ SYSTÉM S-JTSK

DRUH PRÁCE	DIPLOMOVÁ PRÁCE	<div><div></div><div>FAKULTA STAVEBNÍ (stav)</div><div>(zemního stavitelství)</div></div>	
VYPRACOVALA	Bc. RADKA ROUSKOVÁ		
KONTROLOVAL	Ing. ROMAN BRZŮN, Ph.D.		
STAVEBNÍK	Marián Pekárek, Palackého 1234, Pardubice 530 02		
MÍSTO STAVBY	Landkroun, kat. území Landkroun, parc. č. 163		
NÁZEV STAVBY	ADMINISTRATIVNÍ BUDOVA		
STAVEBNÍ OBJEKT	SO 01 ADMINISTRATIVNÍ BUDOVA	FORMÁT	10 A4
ČÁST	STAVEBNÍ KONSTRUKČNÍ ŘEŠENÍ	DATUM	01/2023
OBSAH:	VÝKRES ZÁKLADŮ	STUPĚN PD	DSP
		MĚRÍTKO	1:50
		Č. VÝKRESU	D.1.2.01